

# Bulletin d'info #2



Un nouvel élan  
pour Montmeyran

10 avril 2020

Bonjour,

Ce deuxième bulletin d'info est rédigé par l'équipe Un nouvel Elan pour Montmeyran avec le soutien de la Mairie.

Dans cette lettre, vous trouverez des renseignements sur l'ouverture des commerces de notre commune, mais également des informations pratiques et utiles.

Les jours de confinement se suivent et nous rappellent que nous sommes dans un village qui a de grands atouts avec ses commerces de première nécessité qui restent ouverts pour nous.



Nos rues sont bien désertes et cette ambiance de confinement modifie l'atmosphère qui y règne. Des petites et grandes solidarités se tissent sur la commune, nos champs voient se promener des biches et le ciel paraît plus bleu. Est-ce parce qu'il n'y a plus de trace d'avion ou le printemps qui approche sérieusement ?

Et nous sommes là chez nous, confiné(e)s. L'occasion de réfléchir, de faire par nous-même, de nous retrouver dans nos foyers pour partager des moments habituellement rares, de ralentir... Et si nous en profitons pour faire ce que l'on aurait toujours voulu faire, ce qui attendait derrière l'oreille depuis un petit moment ?! Et se projeter dans l'avenir...

Sans s'isoler, tout en respectant les règles du confinement, nous pouvons aussi nourrir les solidarités : voisins, voisines de personnes âgées isolées ou de personnes ayant des difficultés à se déplacer, n'hésitons pas à leur venir en aide !


Et c'est dans ce contexte particulier que nous pensons sincèrement à ceux qui sont malades, dans la peine ou qui ne se sentent pas bien.

Vous trouverez dans ce bulletin d'info les numéros à appeler selon votre situation. Bonne lecture !

**Bon courage à tous et restez chez vous !**

 [www.montmeyran.fr](http://www.montmeyran.fr)

 [Montmeyran Covid-19](#)

 [mairie-montmeyran@wanadoo.fr](mailto:mairie-montmeyran@wanadoo.fr)

INSCRIVEZ-VOUS POUR RECEVOIR  
LE PROCHAIN BULLETIN :  
[HTTPS://TINYURL.COM/MONTMEYRAN](https://tinyurl.com/montmeyran)

## ► Des Montmeyranais qui s'engagent

La semaine dernière, le Mouton Noir a réalisé et offert 50 tiramisus au laboratoire d'analyse de Valence.

\*\*\*\*

Cette semaine, grâce à l'initiative de ChtisBouchons, Ti'snack Créole sur Montmeyran, des plateaux repas ont pu être offerts à toutes les personnes présentes sur le front, pour les remercier de leur courage et de leur altruisme au quotidien.

Cet élan de générosité n'aurait pu voir le jour sans la collaboration de son fournisseur Promocash à Valence (Monsieur Alexandre REMY), qui n'a pas hésité à le suivre en lui apportant la matière première ; son ami restaurateur et Chef dirigeant du restaurant "la Pangée" (Jonathan MATHIEU) à la Baume Cornillane qui lui donne un coup de main en cuisine ; et Annabelle GARCIA, maman et engagée, prête à passer des heures aux fourneaux pour offrir de succulents cookies.

Ainsi, ce sont 50 plateaux qui ont été livrés mercredi et 70 vendredi, aux infirmiers et infirmières, médecins, pharmacie et pompiers de Montmeyran et alentours, ainsi qu'au personnel hospitalier de Valence.

La semaine prochaine, cette belle équipe préparera ses bons petits plats pour les caissiers et caissières de Super U à Beaumont Les Valence, le personnel d'une ephad, les représentants de l'ordre, et le personnel de l'Hôpital de Romans-sur-Isère.



Jonathan Mathieu derrière les fourneaux, en pleine préparation d'un Poulet Thaï



Le personnel soignant de l'Hôpital de Valence



La gendarmerie de la Drôme

L'idée est simple : faire parler son cœur, apporter du soutien à ces personnes extraordinaires, leur procurer un peu de plaisir par le partage de leur savoir-faire, leur témoigner leur gratitude et leur solidarité dans l'épreuve.


Pour ces héros : UN GRAND MERCI !

*Témoignage recueilli auprès de Stève Monroe du Ti'snack ChtisBouchons.*

\*\*\*\*

Si vous êtes au courant de belles initiatives autour de vous, faites-le nous savoir ...

 [www.montmeyran.fr](http://www.montmeyran.fr)

 [Montmeyran Covid-19](https://www.facebook.com/Montmeyran-Covid-19)

 [mairie-montmeyran@wanadoo.fr](mailto:mairie-montmeyran@wanadoo.fr)

INSCRIVEZ-VOUS POUR RECEVOIR  
LE PROCHAIN BULLETIN :  
[HTTPS://TINYURL.COM/MONTMEYRAN](https://tinyurl.com/montmeyran)

## ► *Des Montmeyranais confinés qui pensent à vous*

En cette période bien compliquée pour toutes et tous, il y a un quartier à Montmeyran qui, depuis le début de cette pandémie, se mobilise pour apporter un soutien à notre personnel médical et soignant.

A 20 heures donc, tous les soirs, le chemin de Pélingron (derrière la Menuiserie SEIGNOBOS) et les maisons alentours, s'activent avec casseroles, ustensiles de cuisine, cor de chasse, trompette, applaudissements pour leur faire entendre notre admiration et notre gratitude pour leur engagement auprès de nos malades.

Par cette action, nous leur envoyons pleins de bonnes ondes pour chasser ce maudit virus, avec l'espoir que la Science saura trouver au plus vite un remède pour le combattre.

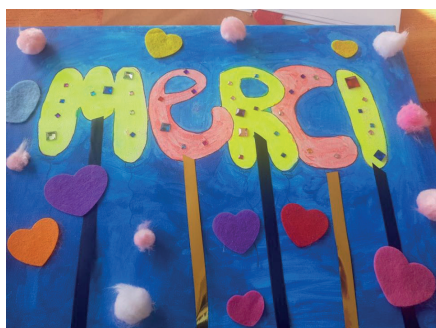
En attendant, restez chez vous, redécouvrez le bonheur de se retrouver en famille, il y a des choses à faire. Nous pensons très fort à ceux qui sont seuls, c'est tous ensemble que nous arriverons au bout de ce tunnel.

Rejoignez-nous et faites, vous aussi, résonner dans chacun de vos quartiers, votre enthousiasme et votre esprit de solidarité envers ces gens qui accompagnent nos malades au quotidien.

Par solidarité, ce même quartier se mobilise pour de proches voisins touchés par le Covid 19 afin de faire leurs courses de première nécessité.

A bientôt, et préservez-vous.

## ► *Des dessins pour nos héros*



Nous sommes tous confinés, sauf nos Héros, alors à tous les petits artistes qui le souhaitent: imaginez, créez, dessinez, ce sera un joli moyen pour nos enfants de verbaliser cette situation inhabituelle en dédiant leurs dessins à leurs Héros...


Alors voilà l'idée : chaque enfant fait autant de dessins qu'il le souhaite, et note simplement derrière qui est le héros de son dessin (Soignants, Pharmaciens, Pompiers, Gendarmes, Caissiers, Éboueurs.....).


Dans un soucis de respect du confinement et pour la sécurité de tous, gardons dans un 1er temps ces dessins chez nous, et d'ici quelques semaines nous nous organiserons pour centraliser la récupération de ces dessins, nous les protégerons avec soin et en créerons une guirlande de dessins du cœur qui sera déposée aux endroits où nos Héros se démènent chaque jour pour nous tous...

Ça ne nous sauvera pas du coronavirus, c'est vrai, mais ça leur fera certainement tellement plaisir de découvrir cet élan de soutien organisé par nos enfants pour eux. En attendant, n'hésitez pas à partager ici les dessins de vos enfants, et citez-y leur Héros, vos Héros, car tout cela ce n'est que pour eux ♥

[Le lien facebook de l'évènement.](#)

 [www.montmeyran.fr](http://www.montmeyran.fr)

 [Montmeyran Covid-19](#)

 [mairie-montmeyran@wanadoo.fr](mailto:mairie-montmeyran@wanadoo.fr)

INSCRIVEZ-VOUS POUR RECEVOIR  
LE PROCHAIN BULLETIN :  
[HTTPS://TINYURL.COM/MONTMEYRAN](https://tinyurl.com/montmeyran)

## ► Mangez Local

Alors qu'une partie du pays est à l'arrêt, les agricultrices et agriculteurs continuent à travailler chaque jour pour nous permettre de bien manger.

Les producteurs vous accueillent en ayant pris soin de mettre en place les gestes barrières et les mesures nécessaires pour éviter la propagation du virus.

Nous comptons sur vous pour respecter également ces consignes.



Et plus que jamais, mangeons local !!

## ► Réseau Producteurs Consommateurs ?

Dans l'optique d'aider les producteurs Montmeyranais, que pensez-vous de la possibilité de proposer une solution de vente groupée sur Montmeyran type AMAP (Association pour le Maintien d'une Agriculture Paysanne) ?

Afin de trouver des débouchés à nos producteurs, et surtout de faire le moins de déplacements possibles, l'idée serait également d'éviter les paiements manuels et d'installer un "drive" pour récupérer son panier (ou cagette) avec sa commande.

Si vous êtes intéressés pour participer à ce projet, envoyer un mail à [contact@montmeyran2020.fr](mailto:contact@montmeyran2020.fr).

## ► Élection Municipale

Les résultats du premier tour de l'élection municipale sont acquis. Cependant, la séance d'installation du conseil municipal a été reportée. L'équipe actuelle dont le maire est Bernard Brunet est reconduite, bien que les règles du conseil municipal aient été modifiées. Par exemple, l'obligation faite au conseil municipal de se réunir une fois par trimestre est suspendue, et la visioconférence, voire l'audioconférence, sont rendues possibles pour les votes à scrutin public.


Un point sera réalisé par l'Etat vers le 15 mai pour déterminer la suite des évènements.

## ► Cellule de crise

Depuis lundi 16 mars, un numéro de téléphone a été mis en place pour une inscription au registre des personnes de plus de 70 ans et personnes vulnérables sur Montmeyran. Appeler le 06 79 82 98 12.

Si vous connaissez une personne vulnérable (Personnes âgées, malades...) sur la commune, n'hésitez pas à appeler.

 [www.montmeyran.fr](http://www.montmeyran.fr)

 [Montmeyran Covid-19](https://www.facebook.com/MontmeyranCovid19)

 [mairie-montmeyran@wanadoo.fr](mailto:mairie-montmeyran@wanadoo.fr)

INSCRIVEZ-VOUS POUR RECEVOIR  
LE PROCHAIN BULLETIN :  
[HTTPS://TINYURL.COM/MONTMEYRAN](https://tinyurl.com/montmeyran)

## ► *Médiation communication non-violente*

Afin de répondre aux besoins de régulation des petits conflits durant la période de confinement, REMAID France Victimes 26 met en place une permanence téléphonique, du lundi au vendredi et de 8h à 11h qu'il est possible de joindre au 06 30 41 44 76. Cette permanence est assurée par un médiateur formé en communication non-violente. L'approche est davantage fondée sur l'écoute, l'expression et la qualité relationnelle.

## ► *Soutien médico-psychologique*

La situation liée à l'épidémie de Covid-19 constitue une situation potentiellement stressante pour de nombreuses personnes.

Retrouvez en ligne sur le site de la Mairie [le document du dispositif national de soutien médico-psychologique](#) dans le cadre de l'épidémie de Coronavirus.

## ► *Accueil d'enfants de personnels indispensable à la gestion de la crise*

Pour les enfants scolarisés à Montmeyran, appeler directement l'école concernée :

- Ecole primaire au 04 75 59 31 10 - [ce.0260266y@ac-grenoble.fr](mailto:ce.0260266y@ac-grenoble.fr)
- Ecole maternelle au 04 75 59 41 63 - [ce.0260781h@ac-grenoble.fr](mailto:ce.0260781h@ac-grenoble.fr)

Pour l'accueil des enfants de moins de 3 ans, vous pouvez contacter :

- Valence Romans Agglo (par mail uniquement) : [directionfamilles@valenceromansagglo.fr](mailto:directionfamilles@valenceromansagglo.fr)

Valence Romans agglo élargit le service d'accueil exceptionnel :

Comme toutes les intercommunalités, Valence Romans agglo a mis en place, depuis la fermeture des crèches le 16 mars, un service d'accueil exceptionnel des enfants de moins de 3 ans réservé au personnel de santé. La collectivité a annoncé ce mercredi 1er avril que le service s'élargit désormais aux enfants de moins de 3 ans des personnels des forces de l'ordre, des pompiers et de la préfecture. Pour bénéficier de ce dispositif, il faut écrire à [directionfamilles@valenceromansagglo.fr](mailto:directionfamilles@valenceromansagglo.fr) en indiquant les besoins, l'adresse de domicile et de travail, la profession, ainsi que l'âge, le nom et le prénom de l'enfant.

- Le RAM (Relais Assistante Maternelle) au 06 65 92 25 50, afin de connaître la liste des assistantes maternelles agréées


Pour les élèves en collège, contacter le Département au 04 75 79 26 26.

## ► *Livraison de repas*

La livraison de repas à domicile est proposée par les établissements suivants :

- La Belle Rouge (La boucherie) : 04 75 83 71 17
- Le Mouton Noir : 07 81 27 56 97
- L'Auberge de Montalivet : 04 75 59 36 20
- SGRS (Le château de Montéléger) : 04 75 59 45 11

 [www.montmeyran.fr](http://www.montmeyran.fr)

 [Montmeyran Covid-19](#)

 [mairie-montmeyran@wanadoo.fr](mailto:mairie-montmeyran@wanadoo.fr)

INSCRIVEZ-VOUS POUR RECEVOIR  
LE PROCHAIN BULLETIN :  
[HTTPS://TINYURL.COM/MONTMEYRAN](https://tinyurl.com/montmeyran)

## ► Banque Alimentaire

La banque alimentaire poursuit son soutien au CCAS de la commune de Montmeyran en vue de la distribution de colis alimentaires aux personnes les plus démunies.

## ► Médiathèque Valence Romans Agglo

La Médiathèque de Montmeyran vous propose des ateliers sans écran, des activités de Pâques et des ressources en ligne ! A voir sur [le blog de la médiathèque de Montmeyran](#).

En période de confinement, vos médiathèques sont fermées mais restent actives pour vous aider à passer le cap, en vous facilitant l'accès à l'offre numérique de vidéo à la demande, presse en ligne, musique en ligne, autoformation et accès à l'encyclopédie Universalis.

Habituellement réservée aux usagers dont l'abonnement aux médiathèques est valide, nous l'ouvrons exceptionnellement à ceux dont l'abonnement est expiré.

Pour accéder à l'offre numérique, vous devez vous rendre sur la page dédiée de notre site et vous connecter à votre compte (identifiant = numéro de carte abonné ; mot de passe = année de naissance).

<http://mediatheques.valenceromansagglo.fr/bibliotheque-numerique>

## ► Confinés mais aux aguets !

A un kilomètre à la ronde,

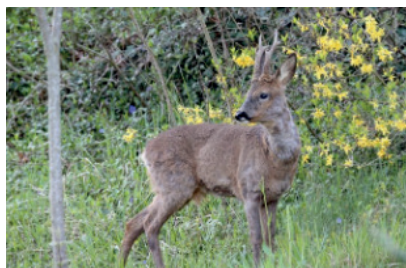
Figurez-vous que je découvre des sentiers que je ne connaissais pas,  
Étonnez-vous qu'autour de chez moi j'ai vu un chevreuil.

Sachez que j'explore les chemins vicinaux près du cours d'eau,  
Où je le regrette, ma présence a surpris le héron qui pêchait.

Imaginez que le premier matin d'avril, à l'heure où jadis je conduisais  
j'ai vu un renard qui, dans l'eau limpide d'un ruisseau, s'abreuvait.

Hier, j'ai reconnu, grâce à sa tête noire une fauvette.  
Je m'en vais l'indiquer sur ce site internet\*

Je regarde des papillons, j'observe des insectes, j'attends les sauterelles,  
Montmeyran ma fleur, que ta nature est belle.



A nos chers soignants,  
Le confiné

\* Vous aussi, profitez du confinement et participez à la connaissance de la faune de Montmeyran :

<http://www.faune-drome.org>

 [www.montmeyran.fr](http://www.montmeyran.fr)

 [Montmeyran Covid-19](#)

 [mairie-montmeyran@wanadoo.fr](mailto:mairie-montmeyran@wanadoo.fr)

INSCRIVEZ-VOUS POUR RECEVOIR  
LE PROCHAIN BULLETIN :  
[HTTPS://TINYURL.COM/MONTMEYRAN](https://tinyurl.com/montmeyran)

## ► Commerces de première nécessité sur Montmeyran

Le marché du mardi est également annulé jusqu'à nouvel ordre.

Commerce	Ouvert	Horaires	Téléphone
Pharmacie	oui	Horaires habituels	
Le Blé à doré (Boulangerie)	oui/ non	fermé, mais des oeufs et des pommes de terre restent en vente devant le GAEC des couriols (à coté du blé a doré)	04 75 59 39 70
Bureau de tabac	oui	le matin de 6h45 à 12h30, l'après midi de 15h30 à 17h30	04 75 59 38 68
Ferme Renevier	oui	tous les jours sauf le mardi A.M. et dimanche A.M.	06 11 17 61 50
Ferme Terrail	oui	Tous les jours de 9h à 13h sauf le dimanche	
La ferme des Bouligats	oui	sur commande à l'adresse <a href="https://www.openfoodfrance.org/la-ferme-du-bouligat/shop#/home">https://www.openfoodfrance.org/la-ferme-du-bouligat/shop#/home</a> , avant le dimanche soir 23h pour un retrait à la ferme le mardi de 17 à 19h	07 87 25 35 05
Au jardin de Provence	oui	marchand de fruits et légumes de beaumont - livraisons à domicile. Sur commande : <a href="mailto:carasenathierry@hotmail.fr">carasenathierry@hotmail.fr</a> (Thierry Carasena)	06 63 05 36 66
La Mie Meyran (Boulangerie)	oui	Lundi, Mardi, Jeudi, Vendredi : 6H30-13H00 / Samedi, Dimanche : 7h00-12h30. Fermé le mercredi	04 75 59 31 62
Boucherie La Belle Rouge	oui	Fermé le lundi et le jeudi A.M. Mardi, Mercredi, Vendredi, Samedi, Dimanche 7H30-12H30 - 15H30-19H30	07 75 83 71 17
Vival	oui	8h00 - 12h30 Les après midi en fonction des possibilités (de 16h00 à 18h00)	04 75 59 30 29
Gamm'Vert	non	La station essence est également fermée	04 75 61 05 93
CHTISBouchon	non		04 27 68 99 09
Le Pendolino (Pizzeria)	non		

 [www.montmeyran.fr](http://www.montmeyran.fr)

 [Montmeyran Covid-19](#)

 [mairie-montmeyran@wanadoo.fr](mailto:mairie-montmeyran@wanadoo.fr)

INSCRIVEZ-VOUS POUR RECEVOIR  
LE PROCHAIN BULLETIN :  
[HTTPS://TINYURL.COM/MONTMEYRAN](https://tinyurl.com/montmeyran)

## Commerces de première nécessité sur Montmeyran (suite)

Commerce	Ouvert	Horaires	Téléphone
Bureau de poste	non	Fermé. Pour notre secteur, les bureaux ouverts ont été mentionnés sur facebook. La distribution reste aléatoire en fonction des disponibilités des facteurs et factrices	
Le silo des saveurs (épicerie vrac)	oui	Sur commande uniquement. Par mail ou SMS : contact@lesilodessaveurs.com Venir récupérer au fournil du blé Adoré, livraison possible si besoin.	06 19 52 75 45
Fleuriste	non	Ouvert à Beaumont les Valence	04 75 60 30 60
La Roue Libre	oui	Reste ouvert pour réparation de machine récupérée à domicile	04 75 59 38 88
Dessine moi une brebis	oui	Vente de viande et produits laitiers de brebis. Vendredi 9h-13h devant la ferme Terrail, samedi matin devant la ferme Au gré des saisons. Vente à la ferme (Ourches) mardi au vendredi 17/19h. <a href="http://dessinemoiunebrebis.com/">http://dessinemoiunebrebis.com/</a>	06 59 54 11 66
Biscuiterie du Rozet	oui	Sur commande uniquement	06 01 77 61 31
Garage Terrail (Renault)	oui	9h - 12h / 14h - 18h	04 75 59 33 83
Contrôle Technique Montmeyranais	oui	Ouvert aux horaires habituels	04 75 55 68 94
Garage des 3 monts (Citroën)	oui	Urgence sur rendez-vous	04 75 59 41 84 06 01 71 91 96
Carrosserie Péméant	oui	Sur rendez-vous uniquement	04 26 52 05 29
Ets Vallon - Pompes Funèbres	oui	Horaires habituels	04 75 59 39 30
Matériauthèque	non		
EARL Montbio (Bruno Jurrus)	oui	Vente d'asperges et de fraises, pommes de terre nouvelles - Sans réservation du lundi au samedi 9h-12h	04 75 59 37 44

Si vous souhaitez référencer l'ouverture de votre commerce sur cette liste, ou préciser une modification de vos horaires d'ouverture, merci d'écrire à [mairie-montmeyran@wanadoo.fr](mailto:mairie-montmeyran@wanadoo.fr)

 [www.montmeyran.fr](http://www.montmeyran.fr)

 [Montmeyran Covid-19](#)

 [mairie-montmeyran@wanadoo.fr](mailto:mairie-montmeyran@wanadoo.fr)

INSCRIVEZ-VOUS POUR RECEVOIR  
LE PROCHAIN BULLETIN :

[HTTPS://TINYURL.COM/MONTMEYRAN](https://tinyurl.com/montmeyran)



## ► Mairie

L'accueil du public est fermé.

Seule une permanence téléphonique est assurée de 10h à 11h30.

L'accueil physique n'est ouvert que pour l'état civil (naissance et décès) et seulement après avoir contacté le service par téléphone au 06 08 09 86 82.

Sur le site de la mairie, [une page web](#) est également tenue à jour avec toutes les informations utiles.

## ► Autres Infos Pratiques

### • Grandes Surfaces :

Intermarché ouvre un créneau spécial de 8h à 8h30 réservé aux personnes de plus de 70 ans et aux femmes enceintes.

Le centre Leclerc propose également ce service de 8h à 9h.

Le U Express d'Upie donne priorité aux personnes âgées de + 70 ans, aux handicapés et aux soignants qui doivent se faire connaître en toquant à la porte du magasin.

Attention, ces magasins sont accessibles pour les personnes travaillant sur Valence mais les citoyens de Montmeyran sont toutefois appelés à se rendre dans les commerces les plus proches.

- **Autorisation de déplacements :** [Les autorisations de déplacements](#) sont disponibles depuis mercredi 18 mars dans les commerces ouverts pour les personnes qui n'ont pas accès à internet ou qui ont des difficultés pour écrire. La mairie soutient les commerçants et participe à l'impression des feuilles. Le nouveau générateur d'attestations [est disponible sur cette page](#).
- **Les déchetteries** de VALENCE ROMANS AGGLO sont fermées jusqu'à nouvel ordre. En revanche, la collecte des ordures ménagères et des colonnes de tri sélectif restent assurées normalement à ce jour.
- **Pour les artisans** qui ont des difficultés liées au COVID19, contacter la CMA de la Drôme: [coronavirus@cma-drome.fr](mailto:coronavirus@cma-drome.fr).
- **Pour les entreprises** qui ont des difficultés liées au COVID19, contacter la CCI de la Drôme: [covid19@ladrome.cci.fr](mailto:covid19@ladrome.cci.fr) ou au 04 75 75 70 00.
- **Véolia Eau** propose un numéro d'appel pour les particuliers en cas d'urgence (coupure d'eau avant compteur) : 09 69 32 34 58.
- **Ecole à la maison :** Des cartouches d'encre et des feuilles sont en vente à «Bureau Vallée» (zone des couleurs) uniquement pour les commandes faites sur le site internet et en drive.
- **Les feux** sont totalement interdits, y compris pour ceux qui avaient préalablement fait une demande et reçu un accord. Retrouver l'article sur [le site de la Mairie](#).

Les articles de ce bulletin ont été rédigés par des citoyens de Montmeyran.

La parole est à vous, écrivez-nous : [mairie-montmeyran@wanadoo.fr](mailto:mairie-montmeyran@wanadoo.fr).

Si vous avez des questions sur le Coronavirus, vous pouvez joindre la plateforme téléphonique d'information au 0800 130 000 (appel gratuit). En cas de fièvre, toux, difficulté à respirer, composer le 15.

 [www.montmeyran.fr](http://www.montmeyran.fr)

 [Montmeyran Covid-19](#)

 [mairie-montmeyran@wanadoo.fr](mailto:mairie-montmeyran@wanadoo.fr)

INSCRIVEZ-VOUS POUR RECEVOIR  
LE PROCHAIN BULLETIN :  
[HTTPS://TINYURL.COM/MONTMEYRAN](https://tinyurl.com/montmeyran)